

PLA DE RRHH- ORGANIGRAMA EMPRESARIAL

L'ORGANIGRAMA és un esquema organitzatiu que representa gràficament l'estructura interna d'una empresa.

Permet visualitzar ràpidament la jerarquia de l'empresa per equips, per càrrecs etc....

Per a què serveixen els organigrames d'empresa?

- Permeten analitzar de manera ordenada les estructures de l'organització
- Aporten informació de l'estructura de l'empresa
- Donen a conèixer els noms de les persones al càrrec de dirigir els diferents departaments
- Explica les relacions de competència i jeràrquiques

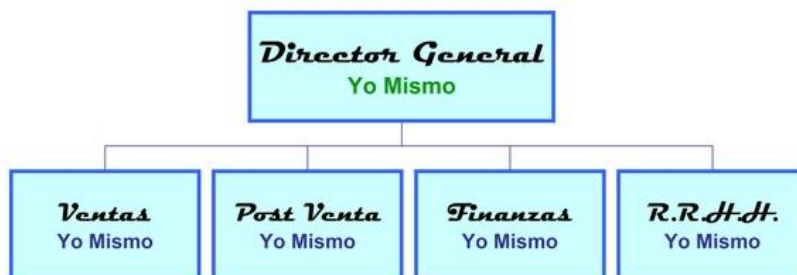
Què ha de reflectir un organigrama?

- Els diferents nivells de jerarquia
- Les relacions existents entre cada nivell
- Oferir informació de l'empresa

Quins TIPUS d'organigrames existeixen?

- **Organigrama d'una NOVA empresa**

Molts projectes són unipersonals i semblaria absurd representar-lo d'aquesta manera:



No obstant, encara que només hi hagi 1 persona les funcions són múltiples .

L'organigrama serveix per explicar quines són les funcions i com volem organitzar-nos.

- **Empresa amb + d'1 Emprenedor**

Cal definir les tasques de cada integrant.

Per exemple: un dels socis pot ser el responsable comercial i l'altre encarregar-se de la gestió i de les compres.



Sense entrar en qüestions gràfiques existeixen diferents **TIPUS d'organigrama** empresarial **en base a la funció** que desenvolupa l'organigrama:

1. **ORGANIGRAMES INFORMATIUS:** ofereixen una visió simplificada de tota l'organització. Només mostren la informació més rellevant. Es dona a conèixer a tots els treballadors de l'empresa
2. **ORGANIGRAMES ANALÍTICS:** mostren dades més detallades i específiques de l'organització. Tenen la finalitat de mostrar les relacions entre departaments.
3. **ORGANIGRAMES FORMALS:** representen el model planificat o formal de l'empresa i cal la seva aprovació.
4. **ORGANIGRAMES INFORMALS:** no ha estat aprovat per l'organització

Per la representació **VISUAL** es poden crear 4 tipus **d'ORGANIGRAMES D'EMPRESA:**

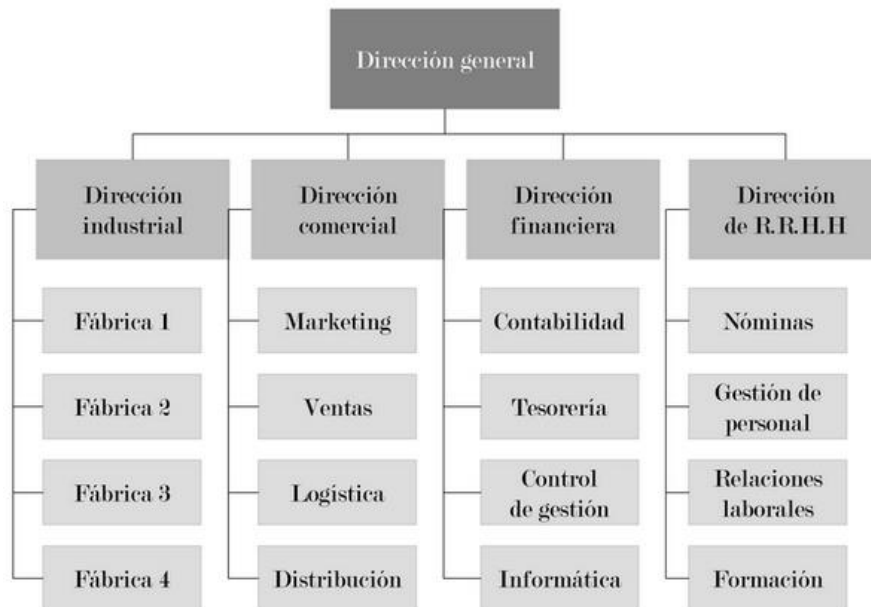
1. **Organigrames horitzontals:** S'ordenen d'esquerra a dreta. Els nivells de jerarquia es representen en forma de columna
2. **Organigrames verticals:** Les dades es representen en forma de piràmide. A dalt de tot es troben els directius de l'empresa o entitat més importants i a sota els treballadors amb menys poder de decisió
3. **Organigrames circulars:** Al centre està la direcció i al voltant els demés membres ocupant un lloc en base al càrrec i poder.

4. **Organigramas mixtes:** Inclou elements verticals i horitzontals ¿Cómo crear un organigrama para mi empresa?



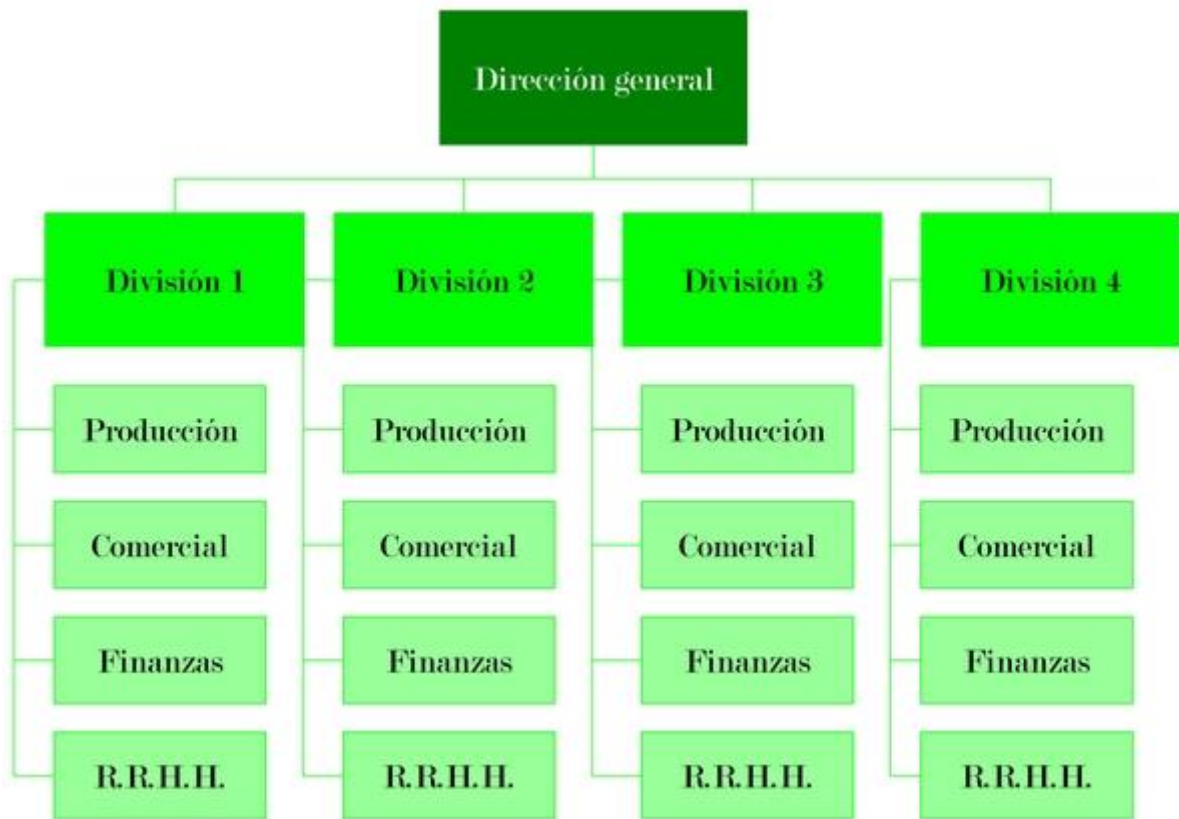
Des del punt de vista de l'ESTRATÈGIA DE L'EMPRESA existeixen :

- **Organització centralitzada:** amb una estructura molt jeràrquica en forma de piràmide. Es pot representar així:



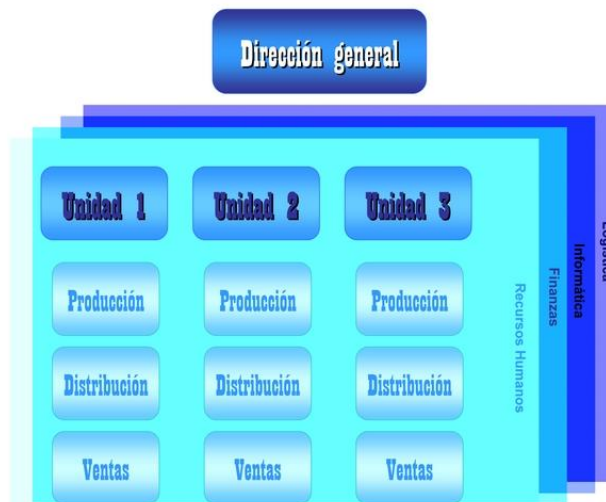
L'inconvenient és que pot haver desconexió entre les funcions centrals de l'empresa (finances, RRHH, informàtica..) i les necessitats del negoci (part comercial).

- **Organització descentralitzada** : organització per unitat de negoci (divisions)



Hi ha duplicitats en algunes funcions de suport de cada una de les divisions).

- **Organització matricial (intermèdia)**: les unitats de negoci tenen un pes important però al mateix temps es conserva una organització central per donar suport al conjunt.



En aquest cas, les direccions de RRHH, informàtica, logística o finances donen servei al conjunt de les unitats de negoci que depenen de la direcció general.

FORMATS DELS ORGANIGRAMES

Per funcions

No cal el nom dels encarregats dels departaments sinó que es mencionen les gran funcions de la companyia i es seves relacions jeràrquiques i funcionals.

Nominatius

S'indiquen el nom i cognoms de cada una de les persones que ocupen un lloc de treball a l'empresa. Aquests organigrames poden arribar fins al nivell de directius i caps de servei o incloure tota la plantilla

Amb descripció del lloc de treball

A vegades es detalla les funcions amb el resumen de la descripció del lloc de les persones encarregades. És especialment important en organitzacions grans on un departament de desenes de persones pot estar encarregat d'una sola funció i cal baixar al nivell del detall per entendre la seva funció

Amb dades estadístiques

Pot interessar incloure algunes dades estadístiques per a que la lectura del document permeti entendre millor la magnitud de les responsabilitats. Per exemple dades com, el nombre de persones, l'import de les vendes o compres , el valor total del crèdit gestionat, etc...

EINES PER FER ORGANIGRAMES

Eines de Office

Power point (autoformes) Publisher, word cal inserta SMartArt (jerarquia)

Eines on line (gratuïtes)

Creately, Coqmap

IMATGES D'ORGANIGRAMES

Organigramas

